

# BYTOVÝ KOMPLEX JELENECKÁ

SPRACOVALA:  
ZUZANA  
KUBALOVÁ, FOTO  
A DOKUMENTÁCIA:  
BELEVIS

**AK CSANDA-PITERKA** Nitriansky rezidenčný projekt Jelenecká spája moderné a štýlové bývanie s atraktívnou polohou pod Zoborom. Prináša ponuku 45 bytov na štyroch nadzemných a 7 mezonetov na dvoch ustúpených podlažiach. Všetky byty sú situované na juhozápad s výhľadom na dominanty Nitry. Súčasťou bytového domu je fitnesscentrum.

Projekt Jelenecká sa nachádza v mestskej časti Zobor. Ide o moderné mestské bývanie, situované v blízkosti lesa, ktoré však zároveň poskytuje aj iné možnosti trávenia voľného času pre všetky vekové skupiny. Lokalita ponúka možnosť krátkych aj dlhých výletov do lesov na Zobore, rodinný oddych prináša aj novovybudované detské ihrisko. Obyvatelia tak získali ideálny priestor na vzájomné stretávanie, ktorý je navyše harmonicky začlenený do prostredia.

Pôdorys objektu má tvar písmena L. Zvislý nosný systém tvorí železobetónový skelet, doplnený vo vnútri objektu o stužujúce steny. Vodorovný nosný systém tvoria monolitické železobetónové dosky hrubé 200 mm, omietnuté vápennocementovou omietkou. Výplňové murivo je zhotovené z keramických tehál s hrúbkou 300 mm. Železobetónové medzibytové priečky majú hrúbku 230 mm, nenosné deliace priečky v bytoch sú murované z keramických tehál a omietnuté vápennocementovou omietkou. Ako finálna povrchová úprava bola zvolená biela maľovka.

Výplne stavebných otvorov, okná a balkónové dvere, sú väčšinou plastové, z exteriérovej strany s antracitovou farebnou úpravou, zo strany interiéru biele. Sú zasklenené izolačným trojsklom s prípravou na vonkajšie elektrické žalúzie. Strešné okná v mezonetoch možno ovládať teleskopicky. Vchodové dvere sa radia do kategórie protipožiarnych bezpečnostných.

Obvodový plášť je kontaktne (ETICS) zateplený minerálnou vlnou. Finálnu povrchovú úpravu tvorí tenkovrstvová fasádna omietka a lícové tehly - klinkery.

Do každého bloku sa vstupuje samostatne cez audiovrátnika. Parkovanie riešia kryté parkovacie miesta pod objektom a nekryté parkovacie miesta v tesnej blízkosti bytového domu.

Bytový komplex Jelenecká stavil na nadčasový dizajn, ktorý bude slúžiť aj po mnohých rokoch užívania. Bytový dom je kompletne dokončený s exkluzívnymi spoločnými priestormi - na všetkých poschodiach sú talianske tapety a drevené lamely na stenách.

Všetky byty majú stropné chladenie

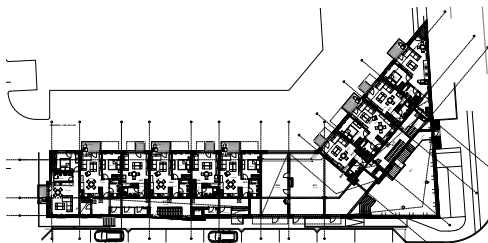
a kúrenie ovládané smart technológiou. Stropný systém vykurovania a chladenia bytového komplexu Jelenecká zabezpečuje priaznivé klimatické pomery a tepelnú pohodu v dome tepelnými čerpadlami typu vzduch - voda. ■

→ Všetky byty v komplexe majú stropné chladenie a kúrenie ovládané smart technológiou.

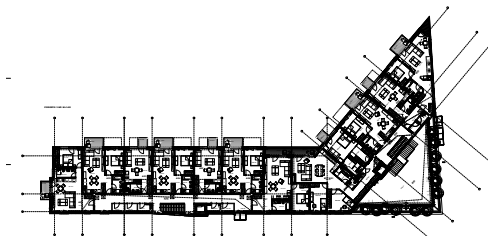
↘ Bytový dom je situovaný v mestskej časti Zobor, blízkosti lesa.

## BYTOVÝ KOMPLEX JELENECKÁ, NITRA-ZOBOR

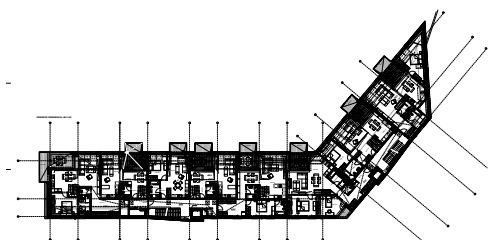
INVESTÍCIA	6 mil. €
INVESTOR	Belevis Development/ Jelenecká living
ARCHITEKT	AK Csanda-Piterka, s.r.o.
ZHOTOVITEĽ	Belevis Construction
ZASTAVANÁ PLOCHA	1 006 m <sup>2</sup>
CELKOVÁ PLOCHA BYTOV	3 523 m <sup>2</sup>
CELKOVÁ KOMERČNÝCH PRIESTOROV	416 m <sup>2</sup>
REALIZÁCIA	10/2019 - 1/2022



Pôdorys 1. NP



Pôdorys 3. NP



Pôdorys podkrovia

